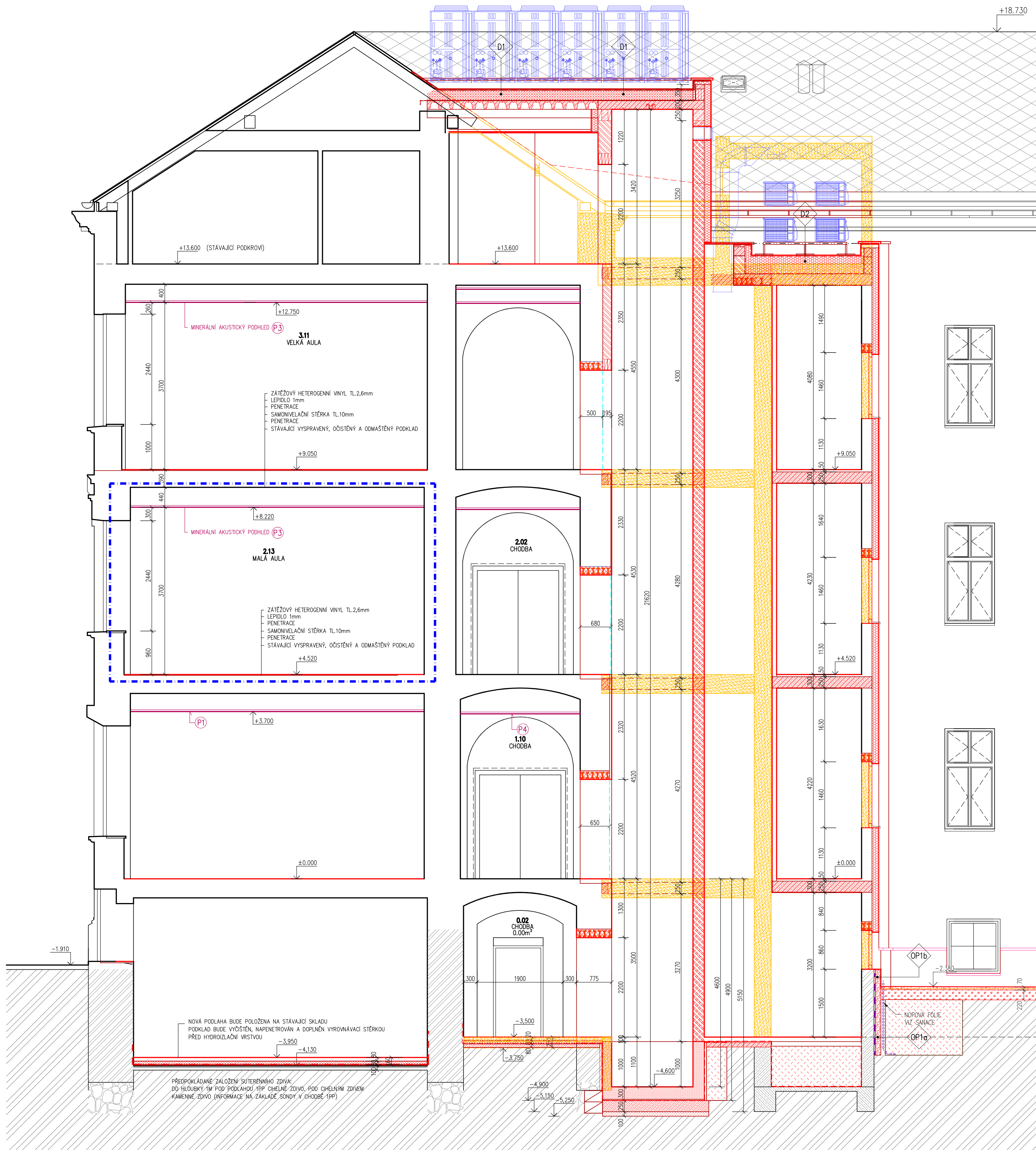


Tř. Svobody 8 - rekonstrukce objektu pro potřeby FZV UPOL

Řez: D-D

M 1:50



LEGENDA ROZDĚLENÍ STAVEBNÍHO OBJEKTU:

- HRANICE OBJEKTU SO 01 – část A
UČEBNY A KANCELÁŘE VE 2NP (SAMOSTATNÁ PD)
- HRANICE OBJEKTU SO 01 – část B
STAVEBNÍ ÚPRAVY OBJEKTU (VŠE OSTATNÍ VÝJMA ČÁSTI A)

LEGENDA KONSTRUKCÍ:

- STÁVAJÍCÍ ZDĚNÁ KONSTRUKCE
- BOURANÉ A ODSTRAŇOVANÉ KONSTRUKCE
- ZAZDÍVKY A DOZDÍVKY UPRAVOVANÝCH OTVORŮ PROVÉST Z CIHEL PLNÝCH NA MALTU VÁPENCEMENTOVOU MVC 5
- ZAZDÍVKY A DOZDÍVKY UPRAVOVANÝCH OTVORŮ Z POROBETONOVÝCH TVÁRNIC A PŘÍČKOVK KLADEŇÝCH NA TENKOVĚSTVOU ZDÍCI MALTY, DODRŽET TECHNOLOGII ZDĚNÍ PŘEDEPISANOU VÝROBCEM DLE SKUTEČNĚ VYBRANÉHO TYPU TVÁRNIC
- ZDÍVO Z BROUŠENÝCH CIHELNÝCH PÁLENÝCH TVAROVK, O VELIKOSTI 248x300x249mm, S PEVNOSTÍ V TLAKU P10, SE SPOJÍ NA PERO DŘÁŽKU, KLADEŇÝCH NA CELOPLOŠNOU MALTU (LEPIDLO) PRO TENKOU SPÁRU, DODRŽET TECHNOLOGII ZDĚNÍ PŘEDEPISANOU VÝROBCEM
- ZDÍVO Z BROUŠENÝCH CIHELNÝCH PÁLENÝCH TVAROVK, O VELIKOSTI 248x250x249mm, S PEVNOSTÍ V TLAKU P10, SE SPOJÍ NA PERO DŘÁŽKU, KLADEŇÝCH NA CELOPLOŠNOU MALTU (LEPIDLO) PRO TENKOU SPÁRU, DODRŽET TECHNOLOGII ZDĚNÍ PŘEDEPISANOU VÝROBCEM
- NOVÉ PŘÍČKY VYZDÍVANÉ Z KERAMICKÝCH BROUŠENÝCH PŘÍČKOVK TL 80, 140 mm, S PEVNOSTÍ V TLAKU P10, SE SPOJÍ NA PERO A DŘÁŽKU, KLADEŇÝCH NA CELOPLOŠNOU MALTU (LEPIDLO) PRO TENKOU SPÁRU, DODRŽET TECHNOLOGII ZDĚNÍ PŘEDEPISANOU VÝROBCEM
- PROSTÝ BETON
- ŽELEZOBETON
- VODOSTAVEBNÍ BETON C 30/37
- STÁVAJÍCÍ ROSTLÝ TERÉN
- PŘÍČKY ZE SÁDROKARTONU, DVOJITĚ OPLÁŠTĚNÉ (V HYGIENICKÉM ZAŘÍZENÍ DESKY DO VLHKÉHO PROSTŘEDÍ) S VLOŽENOU MINERÁLNÍ IZOLACÍ TL50 NEBO 100mm A PAROZABRANOU
- PŘÍČKY ZE SÁDROKARTONU, DVOJITĚ OPLÁŠTĚNÉ (V HYGIENICKÉM ZAŘÍZENÍ DESKY DO VLHKÉHO PROSTŘEDÍ – ZELENÉ) SE ZVÝŠENÝMI AKUSTICKÝMI VLASTNOSTMI, S VÁŽENOU LABORATORNÍ NEPRŮZVUČNOSTÍ $R_w=56dB$, S VLOŽENOU MINERÁLNÍ PLSTÍ A PAROZABRANOU
- PŘÍČKY ZE SÁDROKARTONU, DVOJITĚ OPLÁŠTĚNÉ (V HYGIENICKÉM ZAŘÍZENÍ DESKY DO VLHKÉHO PROSTŘEDÍ – ZELENÉ) SE ZVÝŠENÝMI AKUSTICKÝMI VLASTNOSTMI, S VÁŽENOU LABORATORNÍ NEPRŮZVUČNOSTÍ $R_w=64dB$, S VLOŽENOU MINERÁLNÍ PLSTÍ A PAROZABRANOU
- PŘÍČKY ZE SÁDROKARTONU, DVOJITĚ OPLÁŠTĚNÉ (V HYGIENICKÉM ZAŘÍZENÍ DESKY DO VLHKÉHO PROSTŘEDÍ – ZELENÉ) SE ZVÝŠENÝMI AKUSTICKÝMI VLASTNOSTMI, S VÁŽENOU LABORATORNÍ NEPRŮZVUČNOSTÍ $R_w=56dB$, S VLOŽENOU MINERÁLNÍ PLSTÍ A PAROZABRANOU, S POŽÁRNÍ ODLNOSTÍ MINIMÁLNĚ EI 45 DP1 (VIZ. POŽÁRNĚ BEZPEČNOSTNÍ ŘEŠENÍ)
- PŘÍČKY Z POROBETONOVÝCH TVÁRNIC tl.75mm, S POŽÁRNÍ ODLNOSTÍ min.45min, KLADEŇÝCH NA TENKOVĚSTVOU ZDÍCI MALTY, DODRŽET TECHNOLOGII ZDĚNÍ PŘEDEPISANOU VÝROBCEM DLE SKUTEČNĚ VYBRANÉHO TYPU TVÁRNIC

LEGENDA PODHLEDU:

- P1 ZAVĚŠENÝ SÁDROKARTONOVÝ PODHLED (NEBO RASTROVÝ 600/600)
- P2 ZAVĚŠENÝ SÁDROKARTONOVÝ PODHLED S DESKOU DO VLHKÉHO PROSTŘEDÍ (NEBO RASTROVÝ 600/600)
- P3 ZAVĚŠENÝ AKUSTICKÝ MINERÁLNÍ PODHLED S VELIKOSTÍ PANELOU 600/600mm A 1200/1200mm
- P4 ZAVĚŠENÝ AKUSTICKÝ MINERÁLNÍ PODHLED S VELIKOSTÍ PANELOU, PÁSOVÝ RASTR
- P5 SAMONOSNÝ PODHLED S POŽÁRNÍ ODLNOSTÍ ZE STRANY INTERIÉRU EI30, SLOŽENÝ Z OCELOVÉHO ROSTU, MINERÁLNÍ IZOLACE S BODEM TAVENÍ VYŠŠÍM NEŽ 1000°C V TL.60mm A OPLÁŠTĚNÍM Z POŽÁRNÍHO SÁDROKARTONU V TL.15mm – VIZ. POŽÁRNĚ BEZPEČNOSTNÍ ŘEŠENÍ

LEGENDA DOPLŇOVANÝCH STROPŮ (VIZ STATIKA):

- B1 – ODBOURAT STÁVAJÍCÍ STROPNÍ KONSTRUKCI. PŘED PROVEDENÍM BOURACÍCH PRACÍ PROVÉST STATICKÉ ZAJIŠTĚNÍ PŮVODNÍCH ZACHOVÁVANÝCH STROPNÍCH KONSTRUKCÍ
- NOVÁ KONSTRUKCE STROPŮ – ŽELEZOBETONOVÁ DESKA TL.130mm
- NOVÁ KONSTRUKCE STROPŮ – ŽELEZOBETONOVÁ DESKA TL.150mm
- NOVÁ KONSTRUKCE STROPŮ – ŽELEZOBETONOVÁ DESKA TL.250mm

LEGENDY STAVEBNÍCH ÚPRAV:

- NOVÁ HYDRANTOVÁ SKŘÍŇ (VIZ ZDRAVOINSTALACE), UMÍSTĚNÁ DO NOVÝCH NIK
- VE STROPNÍ KONSTRUKCI (CIHELNÁ KLENBA DO I NOSNÍKŮ)PROVÉST ZE STRANY INTERIÉRU APLIKACI PROTIPOŽÁRNÍ SÁDROVÉ OMÍTKY NA VIDITELNOU STRANU PŘÍRUBY U I NOSNÍKŮ – VIZ. POŽÁRNĚ BEZPEČNOSTNÍ ŘEŠENÍ


POZNÁMKA:

- VÝPIS OCELOVÝCH PŘEKLADŮ VE STÁVAJÍCÍCH STĚNÁCH VIZ. ČÁST: D.1.2 – STAVEBNĚ KONSTRUKČNÍ ŘEŠENÍ
- VÝPIS KERAMICKÝCH PŘEKLADŮ, VIZ SAMOSTATNÁ PŘÍLOHA, ČÁST: D.1.1.17 – VÝPIS PŘEKLADŮ
- VÝŠKA PARAPETU OTVORŮ V MÍSTNOSTECH SE ZVÝŠENÝM PÓDIEM JE KÓTOVÁNA OD TOHOTO PÓDIA (NAPŘ.: 1460/2450(640*) – *KÓTA OD PÓDIA)

POZNÁMKA - ÚPRAVA FASÁDY:

- ZÁSADY DO FASÁDY OBJEKTU JSOU NAVRŽENY MINIMÁLNÍ V ROZSAHU DOPLNĚNÍ OKEN PRO NOVĚ NAVRHOVANÁ HYGIENICKÁ ZAŘÍZENÍ SMĚREM DO VNITŘNÍHO ATRIA A DVEŘÍ NA VENKOVNÍ OKNIKOVÉ SCHODIŠTĚ OPĚT SMĚREM DO ATRIA. SMĚREM DO ULICE ZŮSTÁVÁ FASÁDA BEZE ZMĚNÝ, V RAMCI PROJEKTU SE NERĚŠÍ. V RAMCI ÚPRAVY FASÁDY DO VNITŘNÍHO ATRIA JE ŘEŠEN NOVÝ NÁTER V JEDNOTNÉ BARVĚ V ODSLINU LOMENÉ BÍLÉ.

±0,000 = 216,87 m.n.m.

Stupeň PD:	Dokumentace pro provádění stavby		 ASET studio architektonická a projektová kancelář
Hlavní architekt:	Ing. arch. Stanislav Smec		
Vedoucí projektant:	Ing. Jan Turek		
Vypracoval:	Ing. Jiří Vician		
Investor:	Univerzita Palackého v Olomouci, Křížkovského 551/8, 779 00 Olomouc		ASET studio s.r.o., Tovární 41, 779 00 Olomouc www.asetstudio.cz
Místo:	Olomouc, tř. Svobody 8, parc. č. st. 852/1, k.ú. Olomouc-město [710504]		Zak.č.: 2202
	Tř. Svobody 8 - rekonstrukce objektu pro potřeby FZV UPOL - část A - 2.NP - učebny a pracovní		Datum: 10 / 2022
			Měřítko: 1:50
Objekt:	SO 01 - část A - 2.NP učebny a pracovní		Část: D.1.1
Část:	Architektonicko-stavební řešení		Paré:
Výkres:	Řez: D-D		Vykr.č.: 12